

ሳምንታዊ ኃይብ

ፕሮፐዥን አገልግሎት የተሰማራባቸው ልዩ ልዩ ፕሮጀክቶች በጋራ ተመጋገበው ለከባድ የሥራ ስኬት ቁልፍ ማና እንደሚኖራቸው ተገለጸ።

የኑሮ ውድነትን ታሪክ ማድረግን እና የትጉህን ገበሬ ሕይወት መቀየርን ዋና ዓላማው አድርጎ እየተንቀሳቀሰ የሚገኘው በዋነኝነት በከገበሬው የተቀናጀ የግብርና ማስፋፊያ መርሐግብር (Kegeberew Integrated Extension Program) በኩታ ገጠም እርሻ(cluster farm) ኢንቨስትመንት የተሰማራው ፕሮፐዥን አገልግሎት በ5 ዓመት ውስጥ በአጠቃላይ 1 ሚሊዮን ገበሬዎችን በኩታ ገጠም የእርሻ ሥርዓት ለማካተት ባቀደው መሠረት ይህን ታላቅ ግብ ለማሳካት ወሳኝ ምዕራፍ ላይ እንደሚገኝ ተገለጸ።

በአንድ ኩታ ገጠም እርሻ ውስጥ 100 ገበሬዎች የሚካተተው የከገበሬው የተቀናጀ የግብርና ማስፋፊያ መርሐግብር የታቀዱትን 1 ሚሊዮን ገበሬዎች በመርሐግብር ለማቀፍ በአጠቃላይ 10 ሺህ ኩታ ገጠም እርሻ (Cluster farm) እንደሚያስፈልገው ይፋ መሆኑ ይታወሳል።



በመርሐግብር አንድ የኩታ ገጠም እርሻን ለማድረግ 33.7 ሚሊዮን ብር እንደሚፈጅ እና በአጠቃላይ የሚኖሩት 10 ሺ እርሻዎች ወጪ 337 ቢሊዮን ብር መሆኑን ባከናወነው የአዋጭነት ጥናት ያወቀው የፕሮፐዥን አገልግሎት የስትራቴጂክ ዕቅድ እና ቢዝነስ ልማት ክፍል በከገበሬው የተቀናጀ የግብርና ማስፋፊያ መርሐግብር ለኩታ ገጠም እርሻው (Cluster farm) ትግበራ ፕሮፐዥን አገልግሎት የሚያስፈልገውን ገንዘብ ለማሟላት እና ውጥኑን ለማሳካት የተለያዩ የኢንቨስትመንት አማራጮችን ነድጭ ባንኮች በፕሮጀክቱ ኢንቨስት ማድረግ የሚያስችላቸውን (Commercial Agricultural Clusters Financing Platform) የተሰኘ መዋዕለ ንዋይ ማፍሰሻ መድረክ አዘጋጅቶ እየተንቀሳቀሰ እንደሚገኝም ታውቋል።

ባንኮች በኩታ ገጠም እርሻ(Cluster farm) ኢንቨስትመንቱ ለሚያደርጉት ተሳትፎ ዋስትና የሚሆናቸውን ገንዘብ ደግሞ በሌላኛው እና የኑሮ ውድነትን ታሪክ ለማድረግ አንጻር እጅግ ከፍተኛ ሚና በሚኖረው በTSM ፕሮጀክት በኩል ለማሰባሰብ ዕቅድ መያዙን የገለጸው ኩባንያው ይህ TSM የተሰኘ ፕሮጀክት በውስጡ እጅግ ዘመናዊ እና ዓለምአቀፍ ተወዳዳሪ የሆነ ባለዘጠነ ወለል ሁለገብ ሕንጻ/ታወርን ጨምሮ ለመኖሪያ፣ ለንግድ፣ ለመዝናኛ፣ እና ለሌሎች ልዩ ልዩ አገልግሎቶች የሚውሉ ግንባታዎች የተካተቱበትን አጠቃላይ ወጪውም 70 ቢሊዮን ብር መሆኑ ይታወሳል።

የTSM ፕሮጀክቱ በግንባታ ሒደት ላይ ሆኖ ለሥራ ማስኬጃ ከተያዘው በጀት ላይ 20 ቢሊዮን ብር ኩባንያው በኩታ ገጠም እርሻው (Cluster farm) ኢንቨስት በማድረግ እንዲሳተፉ (Commercial Agricultural Clusters Financing Platform) በተሰኘው መድረክ ለሚሳተፉት ባንኮች ዋስትና(Collateral Scheme) በመሆን ከፍተኛ ወለድ በሚያስገኝ ዝግ አካውንት ተቀማጭ የሚደረግ ሲሆን ፕሮፐዥን አገልግሎት የሥራ ስኬትን ፕሮጀክቶች አንደኛውን ከሌላኛው ጋር በማቆራኘት የኑሮ ውድነትን ታሪክ የማድረግ እና የትጉህን ገበሬ ሕይወት የመለወጥ ራዕዩን እንዲያረጋግጥ የሚያስችሉት መሆናቸውም ተገልጿል።

የፕሮፐዥን አገልግሎት ምርት ክምችት ክፍል ከፍተኛ ጥራት ያላቸውን የግብርና አገርገር ለሚያስፈልጉ ምርቶችን ለሸማቹ ማገበረሰብ ለማቅረብ በትኩረት እንደሚሠራ አስተዋወቀ።

በኩባንያው የምርት አቅርቦት ክፍል አማካኝነት ለከምችት የሚመጡ ምርቶችን ጥራት በመፈተሽ እና በጥንቃቄ በመያዝ በሁሉም የፕሮፐዥን አገልግሎት ስርጭት ክፍሎች የሚያዳርሰው የፕሮፐዥን አገልግሎት ምርት መጋዘን የከገበሬውን ምርቶች ለሸማቹ ማገበረሰብ በማድረስ በኩል ከፍተኛ አስተዋጽኦ እያበረከተ ይገኛል ሲሉ የምርት ክምችት ክፍል ዳይሬክተር ወ/ት ኤቨን እስክንድር ገልጸዋል።

ክፍሉ በዋናነት ከገበሬው ሰቆች፣ ከሆቴሎችና ሌሎችም የንግድ ተቋማት እንዲሁም ከከገበሬው ኢኮሚርስ የሚመጡ የምርት ፍላጎቶችን የማሟላት ተግባር የሚያከናውን ሲሆን ወደ መጋዘን የሚገቡና ከመጋዘን የሚወጡ ምርቶችን በሚገባ በመቆጣጠር በሚቀርቡ ትዕዛዞች መሠረት ለሸማች የሚደርሱበትን ሁኔታ ያመቻቻል ያሉት ወ/ት ኤቨን ምርቶችን ተቀብሎ በጥንቃቄ ከማቆየት፣ ከመለየት ብሎም ከማሰራጨት በተጨማሪ ጥራታቸውን ያልጠበቁ ምርቶች ወደ አቅራቢዎች ተመላሽ እንዲሆኑ የማድረግ ሥራዎችም በክፍሉ አማካኝነት እንደሚተገቡ አብራርተዋል።

ምስል በኩባዩ ዳንኤል



“

ምርቶች በብልሽት ምክንያት እንዲወገዱ ለማድረግ በምርት ክምችት ክፍለ ምን ምን ሥራዎች ተከናወነዋል ስንል ላቀረብንላቸው ጥያቄም በጥራታቸው ደረጃ ከመመደብ ባሻገር በተመጣጣኝ ዋጋ እንዲሸጡ ሰፊ ተግባራት መከናወናቸውን በማስረዳት ባለፉት 9 ወራት በቻ ከአምስት ሚሊዮን ብር በላይ ዋጋ ያለው ምርት በ ሁለተኛ የጥራት ደረጃ እንዲሸጥ መደረገን አስተውሎታል።

ከዚህ ጋር በተያያዘም ባለፉት 9 ወራት 101 ሚሊዮን ብር የሚገመቱ የግብርና ምርቶች እንዲሁም ከ18 ሚሊዮን ብር በላይ ግምታዊ ዋጋ ያላቸው የኢንዱስትሪ ምርቶች ወደዋናው መጋዘን መግባታቸው እና ጥራቱን በጠበቀ መንገድ ለሰቆች እና ለከገበሬው ኢኮሚሪስ መሰራጨቱ ተገልጿል።

የፐርፐርቲብላክ ኢትዮጵያ የምርት ክምችት ክፍል ኃላፊ ኩባንያው ከምርት አቅራቢዎችና አምራቾች እንዲሁም ከበርካታ አገልግሎት ሰጪ ተቋማት ጋር በጋራ መሥራት ችሏል ያሉ ሲሆን ጥራታቸውን የጠበቁ የአትክልት እና ፍራፍሬ ምርቶችን እንዲሁም የእንስሳትና የእንስሳት ተዋጽኦዎችን በየቀኑ ወደ ዋናው መጋዘን በማስገባት በቂ የሆነ የምርት መጠን እንዲኖር ብሎም ለሸማቹ እንዲደርስ ዘርፈው ብዙ እንቅስቃሴዎች መከናወናቸውን አስታውቀዋል።

በተጨማሪም ከመቼውም ጊዜ በተለየ ኩባንያው በምርቶች ጥራት ላይ ትኩረቱን ሰጥቶ እየሠራ እንደሚገኝ የገለጹት ኃላፊዋ በሁሉም ምርቶች ላይ በብቁ ባለሙያዎች እና የጥራት መመዘኛዎች የምርት ጥራት ቁጥጥር እንደሚከናወንም አስታውቀዋል።

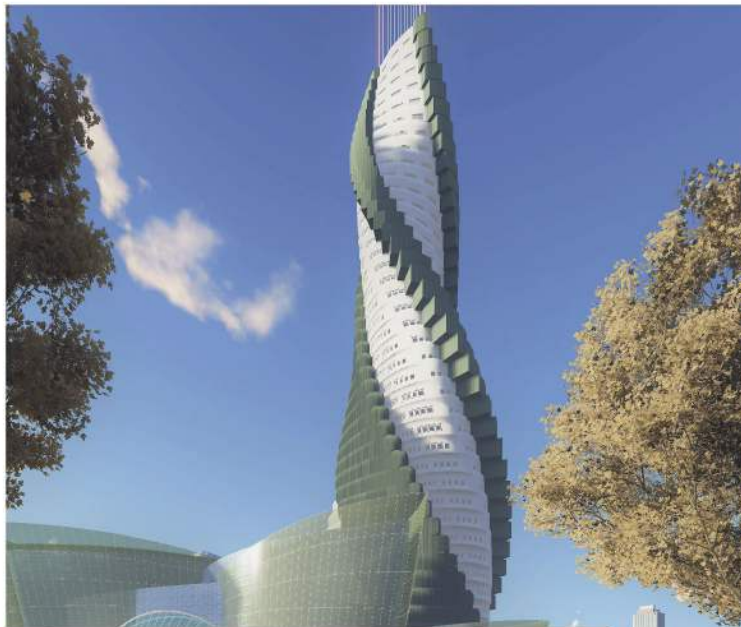
በሎጂስቲክስ፣ ጥራት ቁጥጥር እና ሌሎችም ዘርፎች ለዜጎች በርካታ የሥራ ዕድሎችን መፍጠር የቻለው የከገበሬው ምርት ክምችት ክፍል በስፍ 143 ሠራተኞችን የሚያንቀሳቅስ ሲሆን በ3 የሥራ ፈረቃ መሥራት የሚችሉበትን ስርዓት መዘርጋቱንም አስረድተዋል።

ሠራተኞች በ3ቱም ፈረቃዎች ሲገቡም ሆነ ሲወጡ መገልገል የሚችሉባቸው የመታጠቢያና የትራንስፖርት አቅርቦት መሟላቱን የገለጹት ወ/ሪት ኤቨን የመመገቢያ ስፍራ ተገንብቶ በመጠናቀቅ ላይ መሆኑን አስታውሰው በቀጣይም ከፍተኛ ጥራት ያላቸውን ምርቶች ለሸማቹ ማህበረሰብ ለማድረስ ዘመናዊ የሆኑ አሠራሮችን ተግባራዊ በማድረግ ይበልጥ ለማቀላጠፍ የምርት ክምችት ክፍሉ በትኩረት ይሠራል ብለዋል።

በከገበሬው ተወር 100 ካሬ ላይ የሚኖርባ ላለ 3 መኝተ ቤቶችን በ1.5 ሚሊዮን ብር በቻ መሸመት የሚቻልበት ልዩ የ15 ቀን ዘመቻ ተጠናክሮ መቀጠል ተገለጸ።

ፐርፐርቲብላክ ኢትዮጵያ የጥቁርን ሕዝብ ኢኮኖሚያዊ ልዕልና እውን ለማድረግ ከወጠናቸው ፕሮጀክቶች መካከል አንዱ በሆነውና የከገበሬው ታወር ባለአክሲዮን ሞዴል(TSM) በተሰኘው ተነሣሽነት ሥር በዓለማችን እጅግ ዘመናዊ እና ተወዳዳሪነት ካላቸው ኪነ-ሕንጻዎች መካከል አንዱ የሚሆነውን ባለ115 ወለል ታወር ግንባታ ለማከናወን እንቅስቃሴ ላይ መሆኑ ይታወቃል።

ለመኖሪያ፣ ለመዝናኛ፣ ለገበያ፣ እና ለሌሎች ልዩ ልዩ አገልግሎቶች የሚውሉ ግንባታዎች በተካተቱበት በዚህ ግዙፍ ፕሮጀክት ከሚገነቡት የመኖሪያ አፓርትመንቶች መካከል 100 ካሬ ላይ የሚያርፉትን ባለ 3 መኝታ ቤቶች እስከ ሰኔ 06 ቀን 2015 ዓ.ም ድረስ ባሉት 15 ቀናት ውስጥ ለሚሸምቱ ሁሉ እጅግ አስደናቂ ሊባል በሚችል የዋጋ ተመን አንድ ባለ 3 መኝታ አፓርታመንት በ1.5 ሚሊዮን ብር ብቻ ለሽያጭ መቅረባቸውን የኩባንያው ዋና ሥራ አስፈጻሚ ዶ/ር ፍስሐ እሸቱ ይፋ ካደረጉበት ዕለት አንስቶ ደንበኞች ወደ ፐርፐርቲብላክ ኢትዮጵያ ዋና መሥሪያ ቤት በአካል በመምጣት የእድሉ ተጠቃሚ እየሆኑ እንደሚገኝ ተገልጿል።



“

ግንቦት 21 ቀን 2015 ዓ.ም በተጀመረው በዚህ ዘመቻ በተቀደው የጊዜ ገደብ ውስጥ 1 ቢሊዮን ብር የማሰባሰብ ዕቅድ መያዙን ያወሰኑ ዋና ሥራ አስፈጻሚው አክፋፊነን በተመለከተም ሸማቾች አሁን ላይ ቅድሚያ ክፍያ 1 ሚሊዮን ብር የሚፈጸመ ሲሆን ቀሪውን 500 ሺህ ብር በሚቀጥሉት 5 ዓመታት ውስጥ ከወለደ ነጻ በሆነ ሥርዓት እንዲያከናውን እንደሚደረግ ከዚያም ባለፈ ሸማቾች የፐርፐርቲብላክ ባለአክሲዮን መሆን የሚችሉበት እድል መመቻቸቱንም አብራርተዋል።

ዋና ዓላማውን ዘላቂነት ባለው ሁኔታ በልዩ የአክሲዮን ሥርዓት ኩባንያው ለተሠማራባቸው የግብርና ሥራዎች ገቢ መሰብሰብ ያደረገው የ Tower Shareholder Model ፕሮጀክት ተገንብቶ ሲጠናቀቅ በየዓመቱ ፐርፐዥብላክ ከገበሬው ሕይወት መሻሻል እና ኑሮ ውድነትን ታሪክ ከማድረግ አንጻር በኩታ ገጠም ኢንቨስትመንት ለሚያከናውናቸው እንቅስቃሴዎች በየዓመቱ ከ5 እስከ 7 ቢሊዮን ብር ካፒታል ሊያስገኝ የሚችል መሆኑን የገለጹት ዶ/ር ፍስሐ እሸቱ ያዘጋጀው የኩባንያው ባለአክሲዮን እና 100 ካሬ ላይ የሚያርፍ የባለ3 መኝታ ቤት አፓርትመንት ባለቤት መሆን የሚያስችል ዕድል በማስታወቂያ ዋጋ መቅረቡን አውስተዋል።

ዋና ሥራ አስፈጻሚው አክለውም ኩባንያው የወጠነውን የታወረ ፕሮጀክት ለማስጀመር የተዘጋጀው ይህ አጭር የኢንቨስትመንት ዕድል የተቀመጠለት የጊዜ ገደብ ሲጠናቀቅ አክሲዮኑም ሆነ መኖሪያ አፓርትመንቱ በገበያ ዋጋ እንደሚሸጡ ከዚያም ባለፈ አክሲዮንና መኖሪያ አፓርትመንት በጋራ የሚሸጡበት ልዩ ዕድልም ለውስን ጊዜያት ብቻ የሚዘልቅ መሆኑን ተናግረዋል።

ቀደም ሲል በወርጎ ጥር በተካሄደው የኩባንያው የባለአክሲዮኖች አጠቃላይ ጉባኤ ላይ በተወሰነው መሠረት የኩባንያው አጠቃላይ የገንዘብ አቅም 5 ቢሊዮን ብር ሲሞላ አንድ አክሲዮን የመግዣ ዋጋው በሦስት አጥፍ አድጎ ቀደም ሲል ከነበረበት 1 መቶ ብር ወደ 3 መቶ ብር የሚያድግ መሆኑን ያስታወሱት የፐርፐዥብላክ ኢትዮጵያ ዋና ሥራ አስፈጻሚ ዶ/ር ፍስሐ እሸቱ በተዘጋጀው ልዩ እድል ማንኛውም የኑብረተሰብ ክፍል፣ ባለሀብቶች እና ድርጅቶች ተጠቃሚ እንዲሆኑ ጥሪያቸውን አስተላልፈዋል።

ፐርፐዥብላክ አትዩጵዩ የከገበሬ ታወር አፓርትመንት ሼር የዋጋ ተመን ያፈፀፀም የጊዜ ሰሌዳ

የሽያጭ ጊዜ	የሽያጭ ዋጋ	አከፋፈል	
		ቅድመ	ቀሪ በ 5 ዓመት
ግንቦት 21 - ሰኔ 6	1,500,000	1,000,000	500,000
ሰኔ 7 - ሰኔ 20	3,500,000	2,500,000	1,000,000
ሰኔ 21 - ሐምሌ 4	6,500,000	4,000,000	2,500,000
ሐምሌ 5 - ሐምሌ 29	9,000,000	6,000,000	3,000,000
ከሐምሌ 30 በኋላ	35,000,000	15,000,000	20,000,000

የአፓርትመንት እድገት: 3 መኝታ / 100 ካ.ሜ

ዋና አዘጋጅ: ሰላማዊት ደበበ
ሲንዩር ሪፐርተር: ጌታባለው ገ/ሐና
ሪፐርተር: ኤደገ ደገቀ

ስበስጠ መረጃ

- ሰንጠረዥ ገዳማት ህብረት ህገጻ 5ተኛ ፎቅ
- +251-946-545454/
+251-925922222/
+251-925822222
- 7151
- www.purposeblackethiopia.com

አስከ ሰኔ 6
እጅ ቀን
የሚቆይ ታላቅ ቅናሽ

እቺ ፖርብቻ የሚገኝ አዳል

በመሀል ሜክሲኮ ለሚገነቡት ቅንጠ 100 ካሬ ባለ 3 መኝታ ቤቶች **በ1.5 ሚሊዮን ብር ብቻ!**

ያኩን ቤቶች ውስን በመሆናቸው ቀድመው በእጅግ ያስገቡ!

አከፋፈል ሁኔታ
 1 ሚልዮን ቅድመየ - 500,000 በ 5 አመት ያለ ወለደ